

E

ZOV+DIO

příloha k č.j. KRPP-139798-2/ČJ-2023-031106-48 ze dne 5.10.2023




PK dopravní s.r.o., Jilová 243, 439 49 Staňkovice, IČ:04166205, DIČ: CZ04166205, email: info@pkdopravni.cz			
stupeň dokumentace:	PDPS		
zodp. projektant:	PETR KOUBÍK		
vypracoval:	Ing. Lenka Tišlerová, Ph.D.		
investor:	SÚS PLZEŇSKÉHO KRAJE, p.o., Koterovská 162, 326 00 Plzeň		
název projektu:	II/180 Příšov, oprava		formát: A4
			datum: 06/2023
			měřítko: -
stavební objekt:	E - ZOV + DIO	č.výkresu:	č.paré:
předmět výkresu:	ZOV + DIO	E	

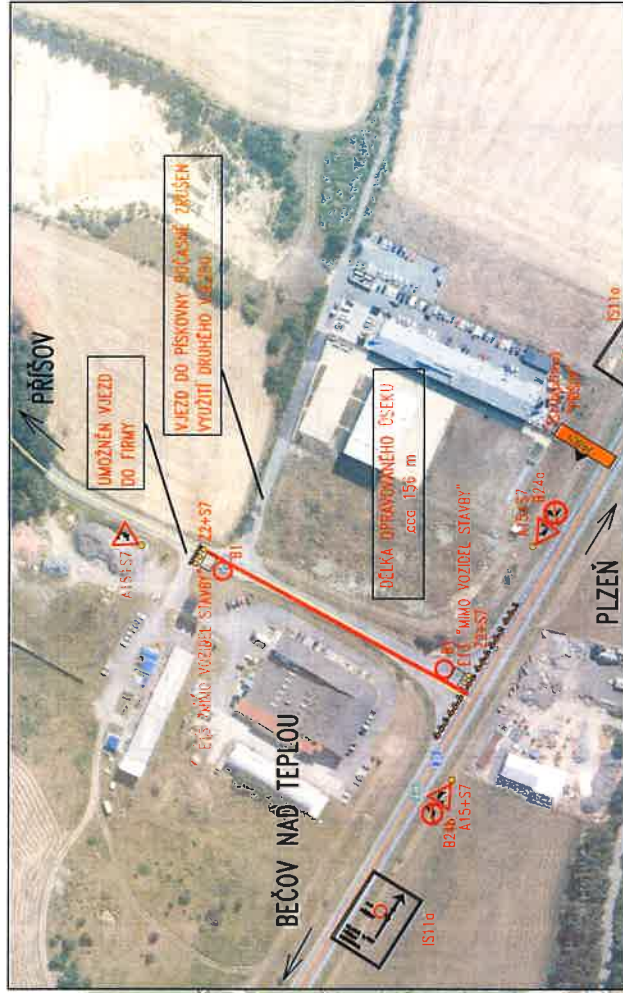
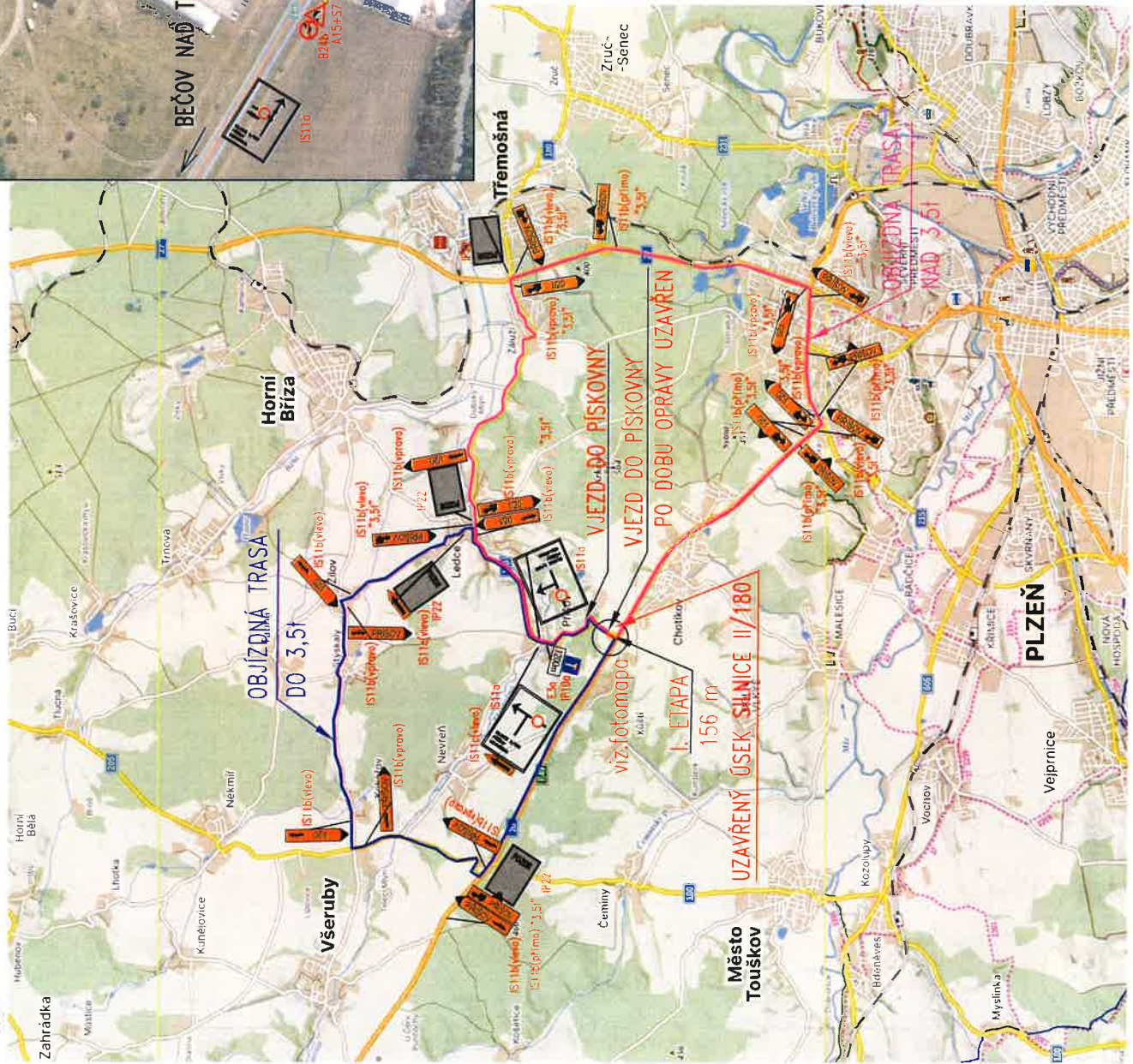
07-300/9643/24
MĚSTSKÝ ÚŘAD NÝŘAN
pracoviště Plzeň
Odbor dopravy
Škroupova 1017/11, 304 26 Plzeň
13.3.24

E.1

Technická zpráva ZOV + DIO

PK dopravní s.r.o., Jílová 243, 439 49 Staňkovice, IČ:04166205, DIČ: CZ04166205, email: info@pkdopravni.cz			
stupeň dokumentace:	PDPS		
zodp. projektant:	PETR KOUBÍK		
vypracoval:	Ing. Lenka Tišlerová, Ph.D.		
investor:	SÚS PLZEŇSKÉHO KRAJE, p.o., Koterovská 162, 326 00 Plzeň		
název projektu:	II/180 Příšov, oprava		formát: A4
			datum: 06/2023
			měřítko: -
stavební objekt:	E - ZOV + DIO	č.výkresu:	č.paré:
předmět výkresu:	TECHNICKÁ ZPRÁVA ZOV + DIO	E.1	

SITUACE DIO – I. ETAPA

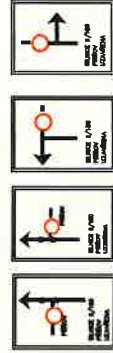


POZNÁMKY

- JE NUTNO DBÁT NA BEZPEČNOST PRŮVOZU A LIDI BYDLÍCÍCH V DANÉ OBLASTI A UMŮŽNIT PÍPADNÝ PŘÍSTUP PRO IZS
- OPRAVA BUDE PROVEDENA ZA PLNĚ UZAVŘKY JEDNOTLIVÝCH ETAP

IP22 – "text"

SILNICE II/180 PŘÍŠOV UZAVŘENA



IS11a – SILNICE II/180 PŘÍŠOV UZAVŘENA



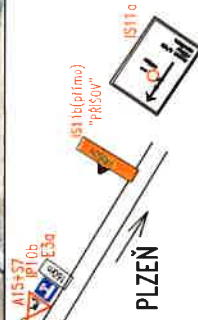
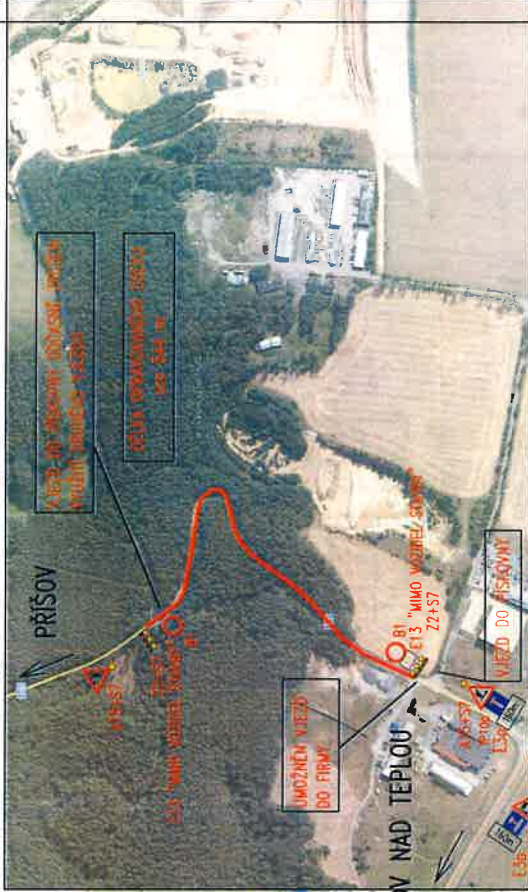
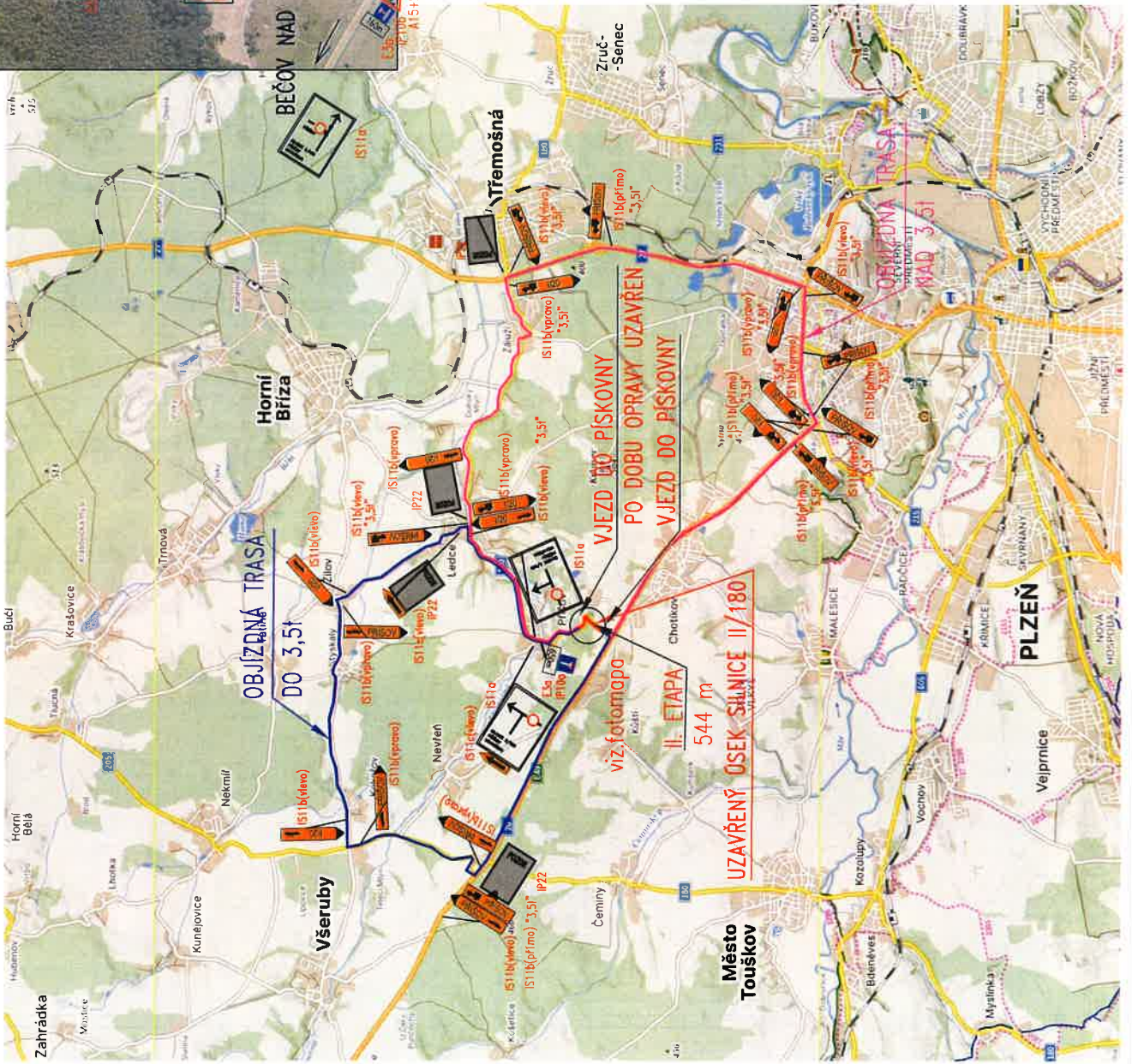
PK dopravní a.s., Jilovská 243, 439 49 Stávkovice, IČ:04166205, DIČ: CZ04166205, email: info@pkdopravni.cz

stupeň dokumentace:	PDP5
zobř. projektant:	PETR KOUBIK
vyráběcí:	Ing. Lenka Tišlerová, Ph.D.
investor:	SÚS PLZEŇSKÉHO KRAJE, p.o., Kolerovská 162, 326 00 Pízeň
režijní projektant:	
stavění objekt:	II/180 Píšov, oprava
predělit vyprac:	E - ZOV + DIO
č. listu:	E-3a
formát:	A4
datum:	06/2023
měřítko:	
č. výkresu:	
č. listu:	



SITUACE DIO – I. ETAPA

SITUACE DIO – II. ETAPA



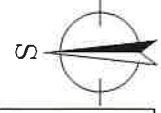
POZNÁMKY

- JE NUTNO DBÁT NA BEZPEČNOST PROVOZU A LIDI BYDLÍCÍCH V DANÉ OBLASTI A UMOŽNIT PÍPADNÝ PŘÍSTUP PRO IZS
- OPRAVA BUDE PROVĚDENA ZA PLNĚ UZAVŘKY JEDNOTLIVÝCH ETAP

IP22 – "text"

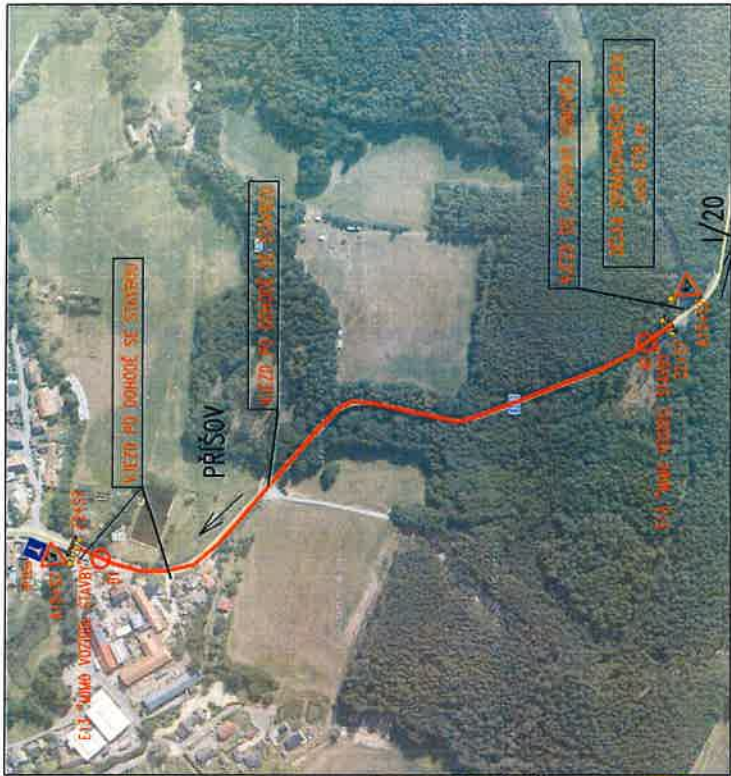
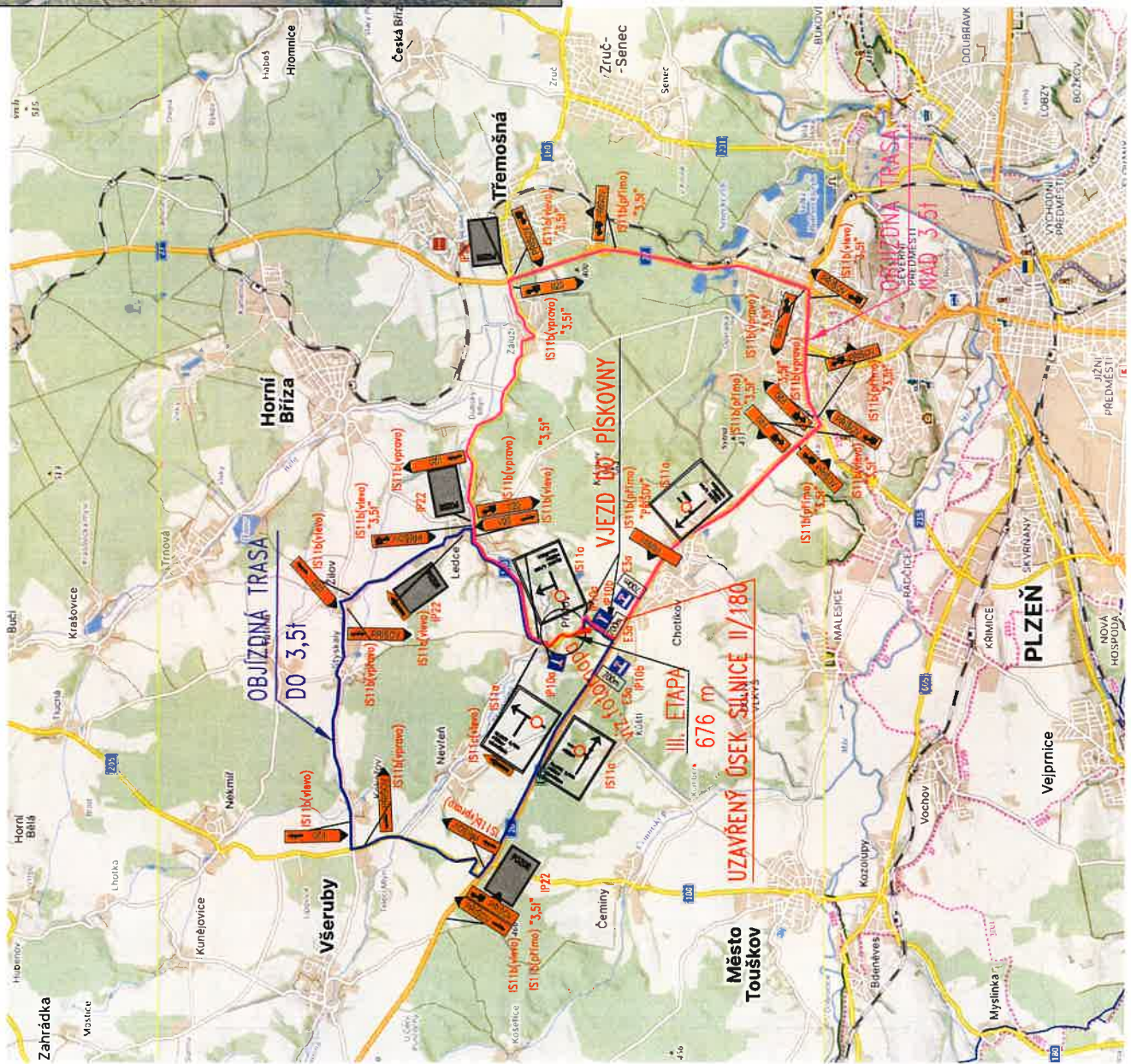
SILNICE II/180 PŘÍSOV UZAVŘENA

IS11g – SILNICE II/180 PŘÍSOV UZAVŘENA



PK dopravní s.r.o., Jihlava 243, 439 49 Starokovov, IČ: 04 164206, DIČ: CZ04 164206, email: info@pkdopravnuz	
Stupeň dokumentace:	PDPS
zodp. projektant:	PETR KOUBÍK
vypracoval:	Ing. Lenka Tišerová, Ph.D.
investor:	SÚS PLZEŇSKÉHO KRAJE, p.o., Kotelovská 162, 326 00 Plzeň
návrh projekt:	termín: 2x/44
	datum: 06/2023
	měřítka:
stavební objekt:	E - ZOV + DIO
prednáma výkres:	SITUACE DIO – II. ETAPA
	č. výkresu: E-3b
	č. parčík:

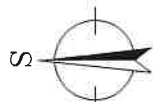
SITUACE DIO – III. ETAPA



POZNÁMKY
 – JE NUTNO DBÁT NA BEZPEČNOST PRŮVOZU A LIDI BYDLÍCÍCH V DANÉ OBLASTI
 A UMOŽNIT PÍPADNÝ PŘÍSTUP PRO IZS
 – OPRAVA BUDE PROVEDENA ZA PLNÉ UZAVÍRKY JEDNOTLIVÝCH ETAP

IP22 – "text"
 SILNICE II/180 PŘÍSOV UZAVŘENA

IS11a – SILNICE II/180 PŘÍSOV UZAVŘENA



PK dopravní a.s., Jilovská 243, 439 40 Stará Město, IČ:044 662005, DIČ: CZ04 662005, email: info@pkdopravni.cz	
stupeň dokumentace:	PDP5
zodp. projektant:	PETR KOUBÍK
vyráběcí:	Ing. Lenka Tišlerová, Ph.D.
investor:	SUS PLZEŇSKÉHO KRAJE, p. o., Koteřovská 162, 326 00 Plzeň
číslo přílohy:	
stavění objekt:	II/180 Prácheň, oprava
predělní vykreš:	E - ZOV + DIO
č. vykreš:	E-3c
formát:	A4
datum:	06/2023
měřítko:	
č. jazyk:	



SITUACE DIO – III. ETAPA

ZNEPLATNĚNÉ DOPRAVNÍ ZNAČKY



DZ 1 – zneplatněn název "TŘEMOŠNÁ, PŘÍŠOV"



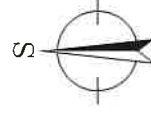
DZ 2 – zneplatněn název "TŘEMOŠNÁ, PŘÍŠOV"



DZ 3 – zneplatněn název "CHOTKOV"



- OBJÍZDNÁ TRASA (nad 3,5 t)
- OBJÍZDNÁ TRASA (do 3,5 t)
- UZAVŘENÝ ÚSEK KOMUNIKACE II/180



PK dopravní a.s., Jilová 243, 439 49 Stalokovice, IČ:04166206, DIČ: CZ04166206, email: info@pkdopravni.cz	
stupeň dokumentace:	PDP5
zodp. projektant:	PETR KOUBÍK
vypracoval:	Ing. Lenka Tišlerová, Ph.D.
investor:	SÚS PLZEŇSKÉHO KRAJE, p.o., Koteřovská 162, 326 00 Plzeň
řádný projektant:	
formát:	A4
datum:	06/2023
název:	
číslo vyřazení:	E-4
stavění seječek:	E - ZOV + DIO
predižet vyřazení:	ZNEPLATNĚNÉ DOPRAVNÍ ZNAČENÍ

